

AGENT/E DE MAINTENANCE DES BATIMENTS

Notions mesurées lors du bilan évaluation :

En Mathématiques et Résolution de problèmes

Arithmétique et Géométrie

sans calculatrice :

- 4 opérations (+, -, x, :)
- Conversion des poids et mesures (kg, m, m², m³, litre)
- Calcul de surface (carré, rectangle, triangle, cercle)
- Fractions et opérations sur les fractions
- Règle de trois
- Mesures d'angles (degrés, grade)

avec calculatrice :

- Volumes
- Règles de divisibilité
- PGCD – PPCM
- Equations, inéquations 1er degré à une ou deux inconnues
- Systèmes d'équations
- Fonction du 1er degré
- Equations du 2ème degré, à une inconnue, factorisation
- Identités remarquables
- Puissances
- Opérations sur les nombres relatifs (++,+,-,-)



Cofinancé par
l'Union européenne

Cette formation et cet accompagnement sont cofinancés par l'Union européenne et la Région Réunion.
L'Europe s'engage à la Réunion avec le Fonds social européen plus (FSE+).

SPL AFPAR Point Contact

Est : Tél : 0262 46 80 43 inscription.pcest@afpar.com
Nord : Tél : 0262 94 72 73 inscription.pcnord@afpar.com
Ouest : Tél : 0262 45 38 00 inscription.pcouest@afpar.com
Sud : Tél : 0262 96 16 80 inscription.pcsud@afpar.com

N° Siret : 812 299 261 00014 RCS : 2015 B 936 Code APE : 8559A



En Raisonnement Logique

- Logique concrète / logique mécanique
- Dessin technique
- Logique visuelle / logique spatiale

Exemples concernant les Mathématiques et la Résolution de problèmes (exercices à réaliser avec calculatrice)

• $\frac{4}{18} : 6 =$

- Quelle est la surface d'un triangle dont la base mesure 8 cm et la hauteur 5 cm ?

Entourez la bonne réponse

- $a-c < a+b$ d'où : A $a < c$ B $a < b$ C $c < a$ D $c < b$

• $4^{\circ}50' + 2^{\circ}25' =$

• $(ab3c^2) \times (a^2b3c^2) =$

• $(5x + 3) 4x =$



Cofinancé par
l'Union européenne

Cette formation et cet accompagnement sont cofinancés par l'Union européenne et la Région Réunion.
L'Europe s'engage à la Réunion avec le Fonds social européen plus (FSE+).

SPL AFPAR Point Contact

Est : Tél : 0262 46 80 43 inscription.pcest@afpar.com
Nord : Tél : 0262 94 72 73 inscription.pcnord@afpar.com
Ouest : Tél : 0262 45 38 00 inscription.pcouest@afpar.com
Sud : Tél : 0262 96 16 80 inscription.pcsud@afpar.com

N° Siret : 812 299 261 00014 RCS : 2015 B 936 Code APE : 8559A



- Choisissez la bonne réponse parmi ces 4 propositions :

A $9x^2+7x$

B $9x+4x+3$

C $9x+3$

D $20x^2+12x$

- $\left\{ \begin{array}{l} 2x-6 = 8 \\ x-4y = 3 \end{array} \right.$ $y =$

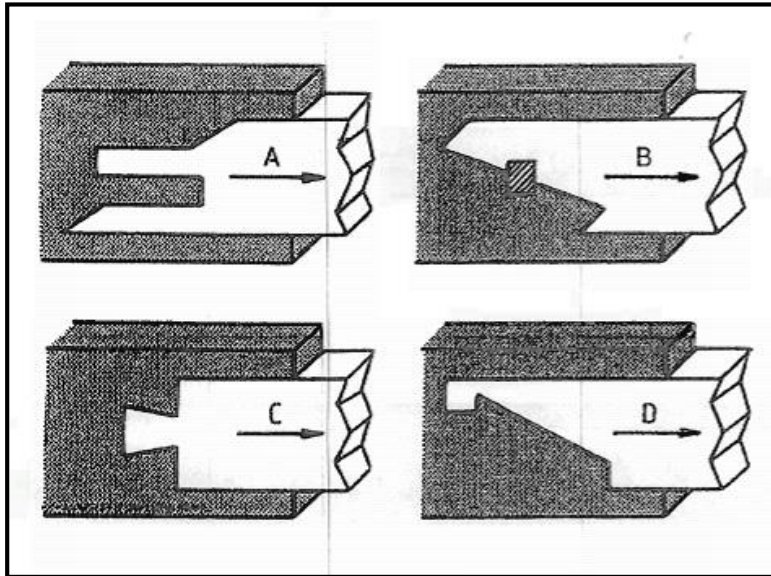
- Une voiture consomme 30L d'essence pour 400km. Combien consommera-t-elle pour réaliser 150km ?

- Une ruelle fait 3500m. La vitesse de circulation maximale autorisée est de 30km/h. Une voiture la traverse en 8 minutes. L'automobiliste risque-t-il d'être verbalisé ?

- Un article coûte 839 euros après une augmentation de 5%. Quel était son prix initial ?

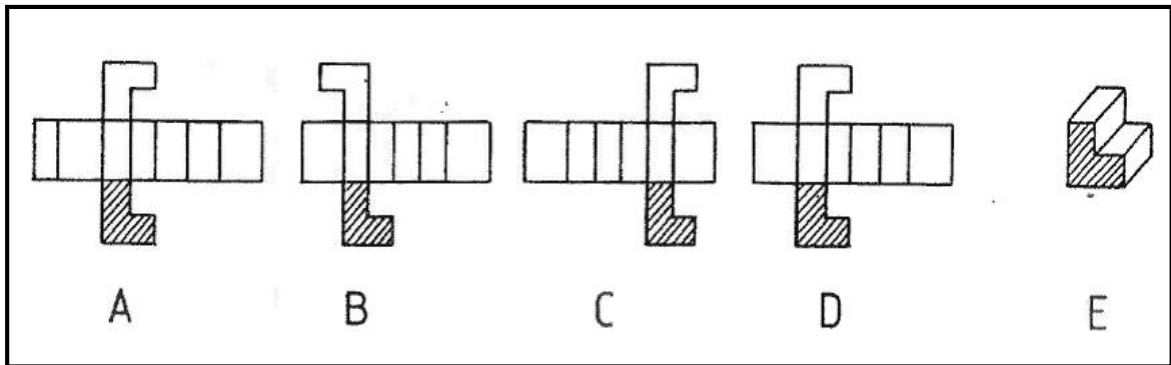


Exemples concernant le raisonnement logique :



Parmi les 4 dessins ci-dessus, quel est l'assemblage qui peut se dissocier lorsque l'on tire dans le sens de la flèche ?

Réponse : Vous avez remarqué que seule la pièce A ne rencontre pas d'obstacle et peut se dissocier dans le sens de la flèche.



Le dessin E représente une boîte en carton fermée sur toutes ses faces.

On vous demande de trouver parmi les figures A, B, C et D celle qui permettra, par pliage, de reproduire exactement et sans recouvrement de face la boîte E.

- Figure A : elle ne convient pas, elle permet de reproduire une boîte semblable à E mais il y a un recouvrement de face. Il y a une face en trop.
- Figure B : elle ne convient pas, les 2 faces en équerre ne sont pas tournées dans le même sens.
- Figure C : elle ne convient pas, les faces en équerre sont mal placées par rapport aux faces rectangulaires.

Seule la figure D permet de reproduire exactement et sans recouvrement de face la boîte E.