

INSTALLATEUR/TRICE DEPANNEUR/SE EN PLOMBERIE

Notions mesurées lors du bilan évaluation :

En Mathématiques et Résolution de problèmes :

Arithmétique et Géométrie

avec calculatrice :

- 4 opérations (+, -, x, :)
- Conversion des poids et mesures (kg, m, m², m³, litre)
- Calcul de surface (carré, rectangle, triangle, cercle)
- Fractions et opérations sur les fractions
- Règle de trois
- Mesures d'angles (degrés, grade)

En Raisonnement Logique

- Logique concrète / logique mécanique
- Dessin technique
- Logique visuelle / logique spatiale



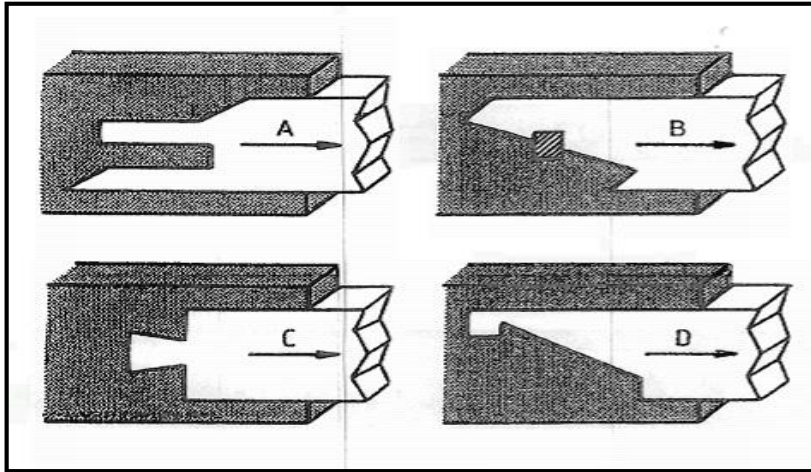
Cofinancé par
l'Union européenne

Cette formation et cet accompagnement sont cofinancés par l'Union européenne et la Région Réunion.
L'Europe s'engage à la Réunion avec le Fonds social européen plus (FSE+).

SPL AFPAR Point Contact Nord
151 Rue Juliette DODU CS 51025 97404 SAINT-DENIS cedex
www.afpar.com Tél : 0262 94 72 73 inscription.pcnord@afpar.com
N° Siret : 812 299 261 00014 RCS : 2015 B 936 Code APE : 8559A

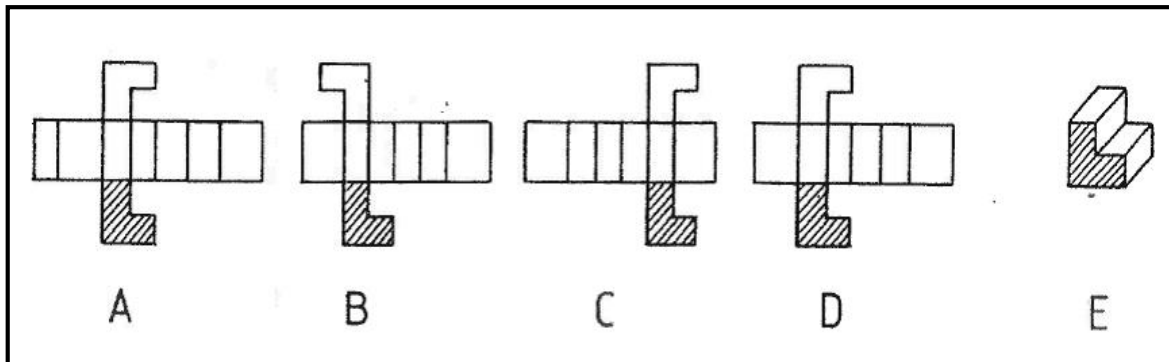


Exemples concernant le raisonnement logique :



Parmi les 4 dessins ci-dessus, quel est l'assemblage qui peut se dissocier lorsque l'on tire dans le sens de la flèche ?

Réponse : Vous avez remarqué que seule la pièce A ne rencontre pas d'obstacle et peut se dissocier dans le sens de la flèche.



Le dessin E représente une boîte en carton fermée sur toutes ses faces.

On vous demande de trouver parmi les figures A, B, C et D celle qui permettra, par pliage, de reproduire exactement et sans recouvrement de face la boîte E.

- Figure A : elle ne convient pas, elle permet de reproduire une boîte semblable à E mais il y a un recouvrement de face. Il y a une face en trop.
- Figure B : elle ne convient pas, les 2 faces en équerre ne sont pas tournées dans le même sens.
- Figure C : elle ne convient pas, les faces en équerre sont mal placées par rapport aux faces rectangulaires.

Seule la figure D permet de reproduire exactement et sans recouvrement de face la boîte E.